

## Mandantenfähigkeit

Für Betreiber mit mehreren Einrichtungen ist die Mandantenfähigkeit ein erheblicher Effektivitätsgewinn und somit langfristig eine Kostenersparnis, da nicht mehr in jeder Einrichtung ein PC, z. B. für die Rufdokumentation oder die Ferndiagnose, erforderlich ist. Der Fernzugang wird über individuelle Benutzerrechte sowie sichere Schnittstellen gewährleistet und ermöglicht dem Betreiber eine zentrale Verwaltung seiner Häuser.

### Status ohne Mandantenfähigkeit:

- Jede Einrichtung besitzt einen PC mit einer CAN-Schnittstelle und Verbindung mit der Rufanlage
- Auf diesem PC befinden sich zwei Datenbanken. In einer werden die Einstellungen der Rufanlage gespeichert und in der anderen die Rufereignisse
- Änderungen oder Zugriffe auf die Rufdokumentation finden an diesem Rechner statt oder man muss einen Netzwerkzugang zu diesem Rechner haben.
- Jede Einrichtung ist autark für sich organisiert.
- Meistens keine Datensicherung

### Status mit Mandantenfähigkeit:

- Jede Einrichtung besitzt eine CAN-to-Ethernet-Schnittstelle über die sich die Rufanlage mit einem Server verbindet. Dies kann ein eigener Server sein oder der in einem Rechenzentrum.
- Für jede Einrichtung wird auf diesem Server ein Mandant angelegt. Jede Einrichtung / Mandant erhält somit auf dem Server zwei Datenbanken. Eine für die Einstellungen und eine für die Rufdokumentation.
- Durch personalisierte Benutzerrechte können nun sowohl die Einstellungen als auch die Rufdokumentation zentral verwaltet werden.
- Zentrale Datensicherung möglich

### Technische Daten

- Microsoft Windows Server erforderlich
- Microsoft SQL Server (Express/Standard) erforderlich
- Client Server Betrieb möglich
- Datenschutz durch datenschutzfreundliche Voreinstellung
- Einfacher CAN Zugriff über große Entfernungen
- Leistungsstarke Filter-, ID-Übersetzung-, Daten-Mapping- und Multiplex-Funktionalität

Winkel GmbH  
 Kerkhagen 33  
 58513 Lüdenscheid

Telefon: 0 23 51/929 66 – 0  
 Telefax: 0 23 51/929 66 – 20

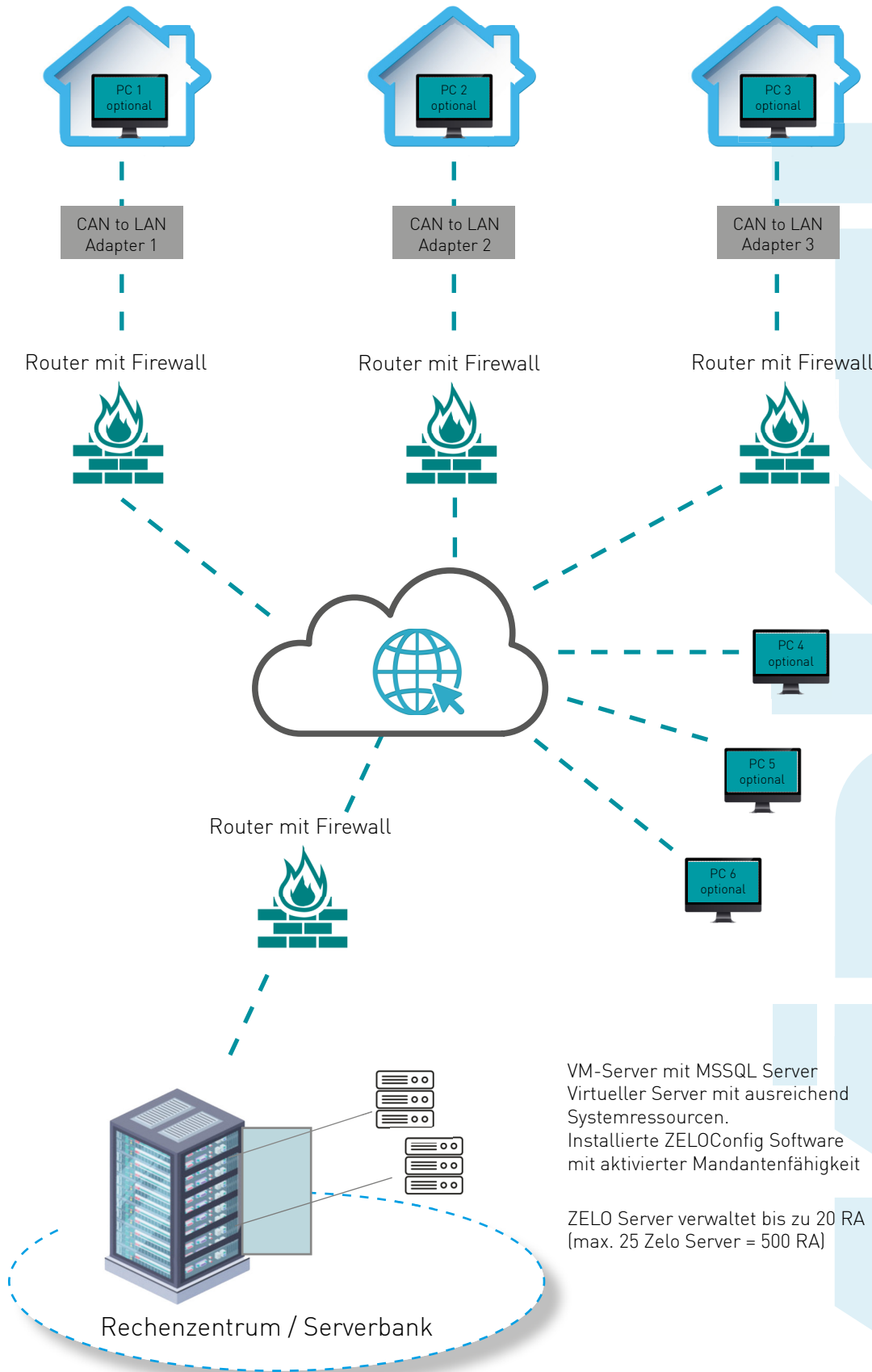
info@winkel-gmbh.de  
 www.winkel-gmbh.de

# Prinzipschaltbild Mandantenfähigkeit

Haus 1  
mit einer Rufanlage von Winkel

Haus 2  
mit einer Rufanlage von Winkel

Haus 3  
mit einer Rufanlage von Winkel



VM-Server mit MSSQL Server  
Virtueller Server mit ausreichend  
Systemressourcen.  
Installierte ZELOConfig Software  
mit aktivierter Mandantenfähigkeit

ZELO Server verwaltet bis zu 20 RA  
(max. 25 Zelo Server = 500 RA)